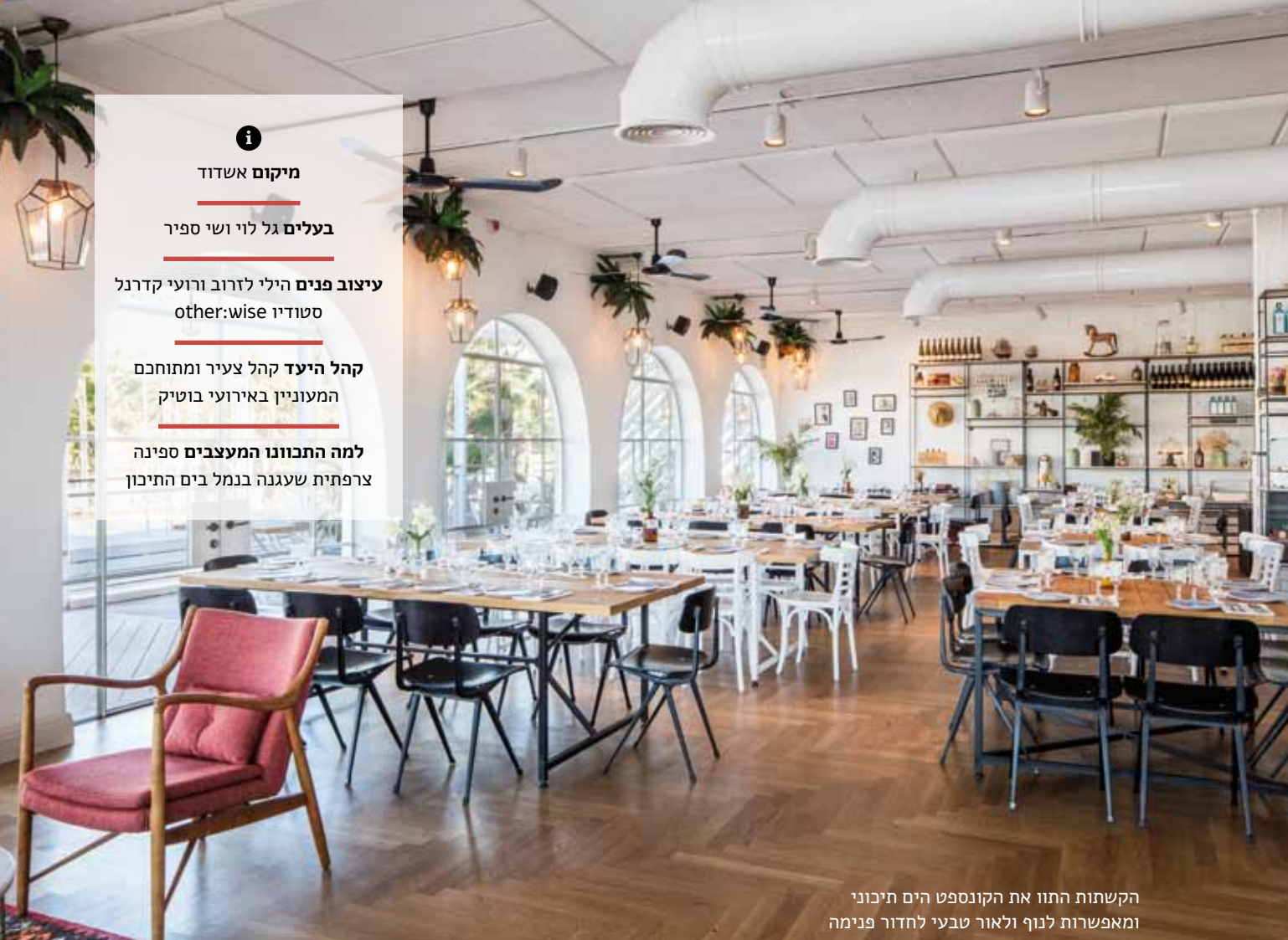


# ספינת האהבה

מבנה ששימש בעבר כחלל אירועים ועמד נטוש על הטיילת באשדוד שופץ ועוצב בהשראת עולם הספנות, ומיועד לאירועי בוטיק על קו החוף | שרון בן דוד צילום אביעד ברניס

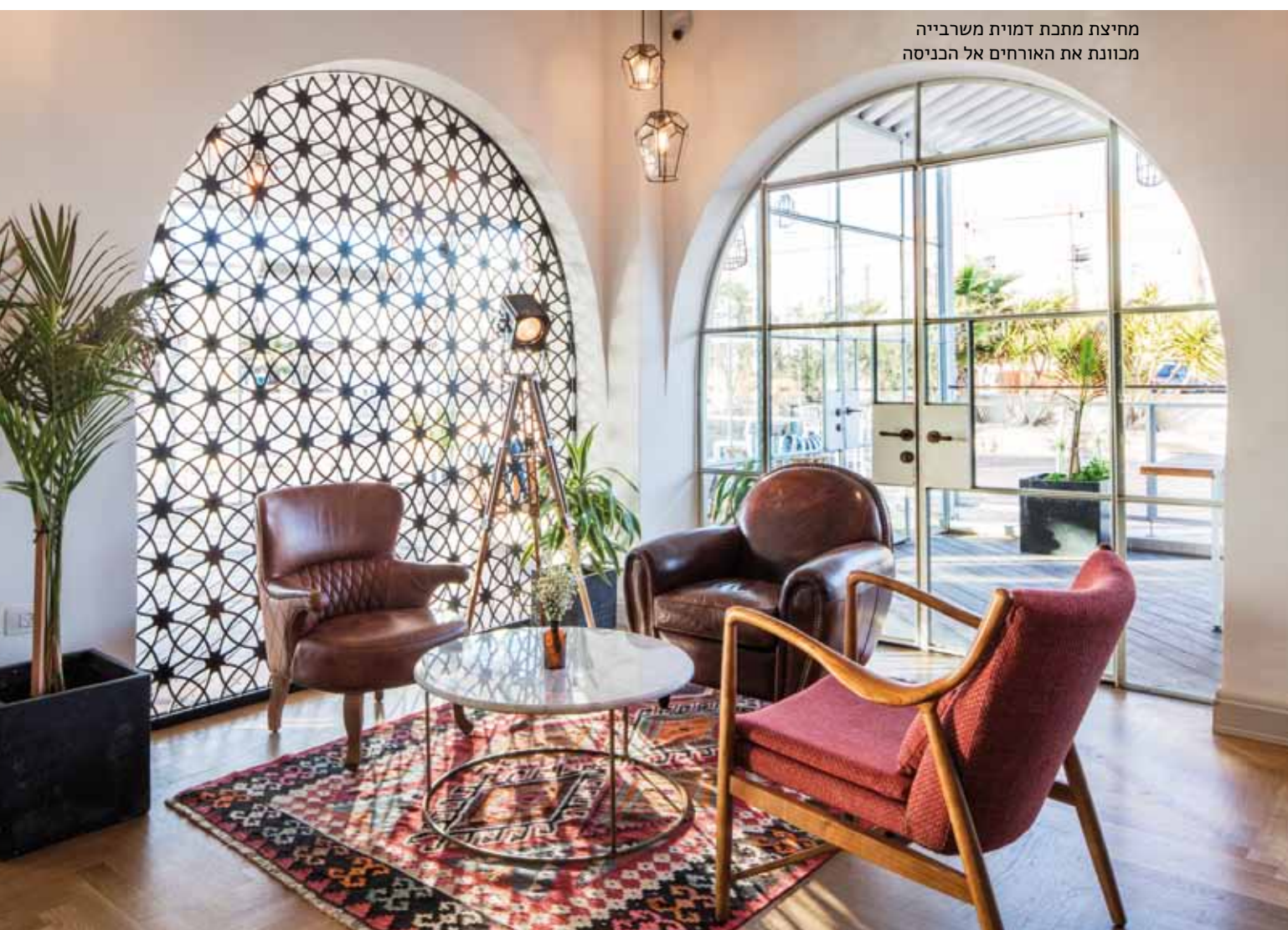


אלמנטים עיצוביים מעולם הספנות מתייחסים למקור ההשראה - ספינת פאר צרפתית שעגנה בים התיכון



הקשתות התוו את הקונספט הים תיכוני ומאפשרות לנוף ולאור טבעי לחדור פנימה

מחיצת מתכת דמוית משרבייה מכוונת את האורחים אל הכניסה



## "החלטנו להתייחס לקומת הקרקע כאל סיפון A, ואל סגירת החורף והפרגולות כאל סיפון B. בעזרת המרפסת הצפונית והמערבית שיצרנו, כל המבנה קיבל 'חזית' של שלושה ארבעה מטרים ומראה של מעין ספינה"

הצפוני של הטיילת באשדוד, הובילו לבחירה במראה הים-תיכוני כסגנון עיצוב מוביל. "המקום נמצא במרחק עשרה מטרים מהים ולכן החלטנו להתייחס לקומת הקרקע כאל סיפון A, ואל סגירת החורף והפרגולות כאל סיפון B. בעזרת המרפסת הצפונית והמערבית שיצרנו, כל המבנה קיבל 'חזית' של שלושה-ארבעה מטרים ומראה של מעין ספינה". הקונספט נתמך באלמנטים עיצוביים מעולם הספנות כגון ספות בריפוד פסים כחול-לבן, מעקות עץ ומאחזי יד ודק מקורות איפאה שהונחו בצורה אלכסונית כמו ביאכטה. פרגולות מאורן ירוק נבנו בצורה אלכסונית

### חללים

חלל האירועים אהובת הספן הוקם במבנה ששימש בעבר הרחוק לאותה מטרה. לפני מספר שנים הוא נסגר ועמד שומם עד שהבעלים הנוכחיים החליטו לשפצו ולהתאימו למאה ה-21. החלל מחולק לשטחי חוץ המתפרשים על 280 מ"ר ולאולם ששטחו 320 מ"ר (כולל שירותים, לא כולל שטחי מטבח ותפעול). המקום מיועד ל-250 איש בחורף ול-350 איש בקיץ.

### מוטיבים עיצוביים

הבעלים ביקשו לעדכן את אולם האירועים על ידי הקטנת שטחו ולערוך לו מתיחת פנים. המעצבים בחרו בקשתות כנקודת מוצא: הם החליטו כמה מהן להשאיר (שאר השטח מושכר בנפרד), ופתחו את אלו שהיו חסומות כדי לאפשר מבט אל הנוף. "למקום היו שתי בעיות עיקריות: הקשתות שנראו דו-ממדיות ולא מרשימות והקומה מעל, שאינה מטופחת ופוגמת בנראות. נדרשנו למניפולציות שימשכו את העין ויטשטשו את הרושם הראשוני מבחוץ". בכדיקת מהנדס התברר שהקשתות קונסטרוקטיביות ותומכות בקומה השנייה של המבנה, ולכן אי אפשר להסירן. עם זאת, התברר שעובי הקירות כ-35 ס"מ, דבר שהעניק לקשתות עומק ונוכחות. שתי עובדות אלו, בצירוף המיקום בקצה



בר ובמטבח בולט הסגנון התעשייתי המתבטא בברזל חשוף ושיש מלוטש



כדי לתת פאוזות וליצור פלנגרמה מעניינת והזדמנויות לאורחים להיפגש בסיטואציות שונות במקום מראה של חדר אוכל". פינות הישיבה אוברזר בכורסאות לא תואמות בסגנונות שונים. מדי פעם נוספות אליהן הספות החיצוניות שיחד עם המרפסות הפתוחות מטשטשות את עוד יותר את הקשר שבין פנים לחוץ.

### דבר המערכת

השינויים שבוצעו באהובת הספן – בראש ובראשונה הקטנת החלל – נוצרו כדי להתאימו לאירועים בסגנון המקובל כיום: לא עוד מאות רבות של אנשים כי אם אירועי בוטיק מצומצמים, מראה יוקרתי אך לא יקר ומטבח פתוח כמקובל במסעדות שף. אלמנטים מעולם היאכטות מצד אחד ומעולמות התעשייה והאורבניות מצד שני יוצרים נראות אקלקטית, בהירה ועדכנית המחוברת לסביבה, מטשטשת את שאר הבניין ומעניקה מקום מרכזי לנוף הכחול שבחוץ. ■

אהובת הספן, יונה הנביא 2 אשדוד, 08-9257799

כשיקוף לדק. גופי תאורה "ימיים" מברזל חשוף וחלוד נבנו על ידי סטודיו Bim ואליהם נוספו גופי תאורה מפליז. בשעות הערב, שבהן מתקיימים רוב האירועים, התאורה מבליטה את המקום ומעניקה לו מראה כמו של ספינת האהבה. המבט נמשך אל החלל המואר ובאופן אינסטינקטיבי מתעלם משאר הבניין הלא-אטרקטיבי. משרבייה ממתכת מכוונת את האורחים אל הקשת שדרכה נכנסים אל החלל וקורצת לים-תיכוניות האשדודית. אל פנים החלל התייחסו המעצבים כאולם נשפים בספינות קרוז מפוארות בשילוב קונספט שהגיע מכיוון הלקוח הפוטנציאלי – "אנשים צעירים שכבר לא רוצים 1,000 אורחים אלא אירוע בוטיקי יותר ומטבח פתוח שמראה תהליכי הכנה ולא רק מטבח קצה. זה לקוח מתוחכם שלא מעוניין במסות של אנשים ואוכל שאף אחד לא יודע מאיפה הוא מגיע, ומעדיף מראה פחות מחייב ויותר אמיתי". לכן, כדי לאזן את הקירות והפרופילים הלבנים-רומנטיים, נעשה שימוש באלמנטים מהעולם התעשייתי-אורבני: שולחנות בעלי פלטות מעץ אלון לבן מסיבי בהתזת חול, תעלות מיוזג חשופות ומדפי בר ממוטות פלדה. בר עמידה סמוך לרחבת הריקודים עשוי קוביית שיש קררה מלוטשת ליחידה אחת. סגנון זה נמשך באזור המטבח שבחזיתו טאבון ומאחוריו קיר זכוכית עמום חצוי בפס הגשה ארוך. האזור הרטוב הכולל את המטבח והשירותים מוגדר באמצעות אריחי רצפה מצוירים לעומת חיפוי בדוגמת אדרת דג באזור האכילה ורחבת ריקודים מבטון ("רצינו ליצור טיול בין האזורים ותחושת אקראיות"). תשומת לב מיוחדת הוקדשה לפינות ישיבה בסגנון ביתי כמעט. "הייתה לנו התעקשות גדולה מול הבעלים לייצר לפחות שלוש פינות ישיבה אפורמליות אפילו שהן על חשבון מקומות הישיבה